



# 外墙质感颗粒

- 精细颗粒 · 细颗粒 · 中颗粒 -

vanlei万磊®

GKL 型



# 外墙质感颗粒

- 精细颗粒 · 细颗粒 · 中颗粒 -

## 质感颗粒

配合天然色砂及陶石细砂，调制而成的厚浆涂料。砂粒错落有致，表面干滑平整，造型随意，着色方便

### 产品特点：

常规厚浆，由天然砂按级别大小分组合，型成易施工，无批刀痕，表面平滑，不扬尘

**产品性能：**水溶性物质、环保无毒

**执行标准：**GB/T9755-2009(外墙) GB18582-2009


**参考用量：**抗碱底漆6-8m<sup>2</sup>/kg，粗批主材1.5-2kg/m<sup>2</sup>，有色面涂4-6m<sup>2</sup>/kg


**配色体系：**实色，无色浆


**施工工具：**批刀，水晶艺术刮板

### 施工方法：

- ①喷涂抗碱底漆
- ②平批主材，未干之前，用批刀抛光
- ③滚涂或喷涂表面保护膜

 包装规格：25kg/桶

 装箱标准：——

 耗材标准：1.5-2kg/m<sup>2</sup>(仅1遍)



本品已应用万磊沉浆™技术

vanlei万磊®

vanlei万磊®

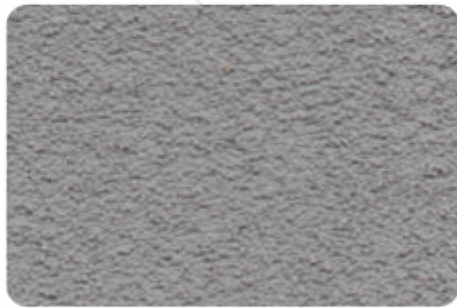
van



GKL - 1232



GKL - 1233



GKL - 1237



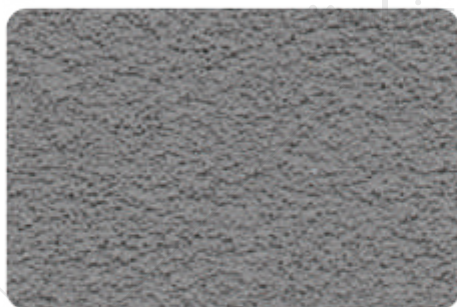
GKL - 1238



GKL - 1242



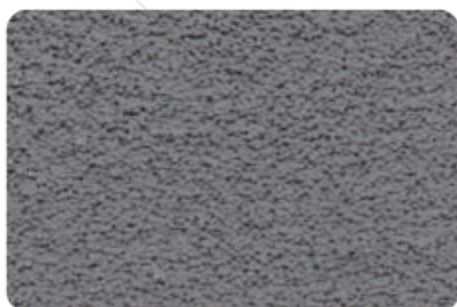
GKL - 1243



GKL - 1247



GKL - 1248



GKL - 1252



GKL - 1253

色卡颜色与实际材料颜色有少许差异纯属正常，请谅解。





GKL - 1234



GKL - 1235



GKL - 1236



GKL - 1239



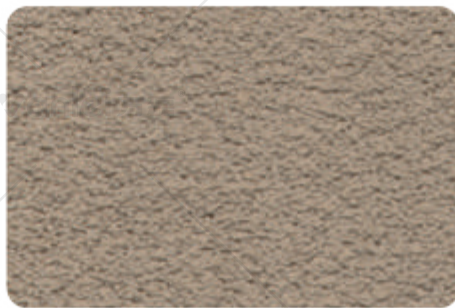
GKL - 1240



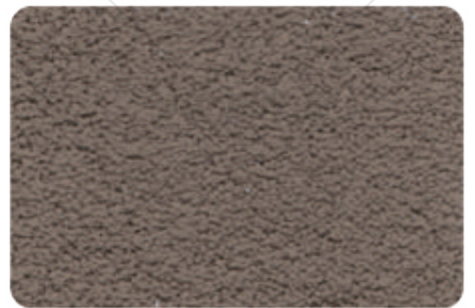
GKL - 1241



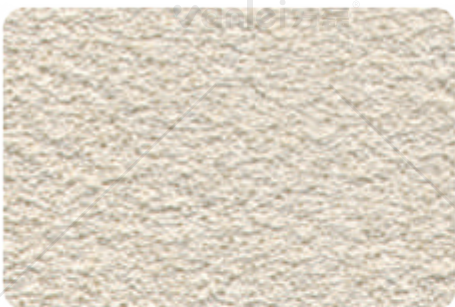
GKL - 1244



GKL - 1245



GKL - 1246



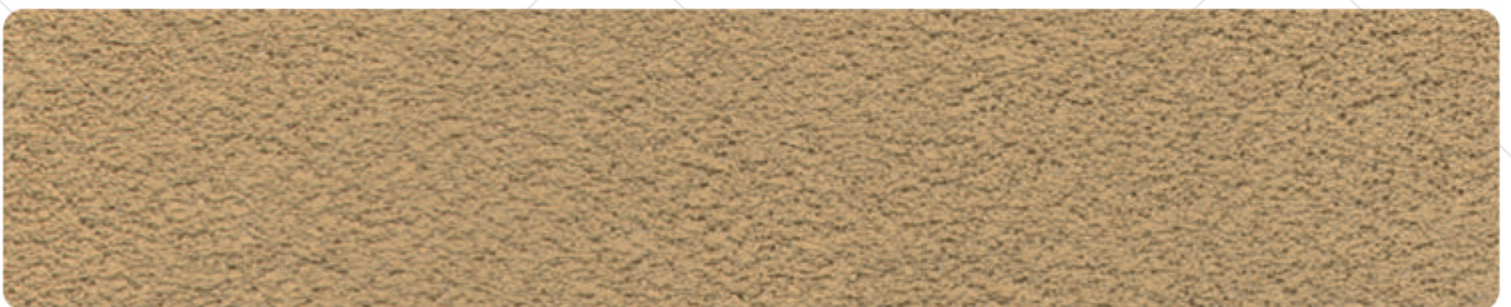
GKL - 1249



GKL - 1250



GKL - 1251



GKL - 1254

## 石文化系列 9 大优势



施工无阻力



无接茬



防返白



无流挂



平滑丰满



真石效果



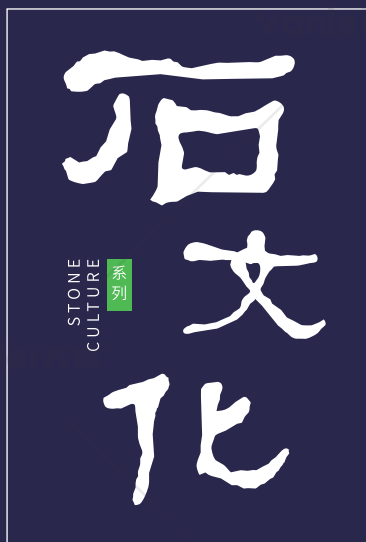
保水性强



长保不分层



超低损耗



S

T

O

N

E

万磊建筑涂料有限公司

WANLEI BUILDING PAINT CO.,LTD



万磊总部

广东省佛山市南海区松岗万石工业区

广州分公司

广州市荔湾区羊城装饰材料市场118号  
传真:0757-85225962

广西生产基地

广西省贵港市覃塘区产业园甘化园区

南宁分公司

广西省南宁市兴宁区快环建材市场

全国客服热线

4000-147-187

www.fswanlei.com

△ 注意:

公司根据产品技术和发展需要,有权对产品配方进行更新升级,而不对外另行公布,请以最新样板册颜色为准,不便之处,敬请原谅!